

Systembeschreibung Holz- Metallfenster

Holz- Metallfenster bestehen durch ihr natürliches Material im Innen- und Aussenbereich für sehr geringe Unterhaltskosten. Für die Bauherrschaft ein Inbegriff für Schönheit und Behaglichkeit. Sie lassen sich individuellen Wünschen anpassen und geben dem Gebäude einen besonderen Charakter. Aus ausgesuchten Hölzern gefertigt, entsprechen sie hinsichtlich Komfort, Wärme und Schalldämmung den höchsten Ansprüchen.

Konstruktion: **Holz- Metallfenster SIRIUS *light* 64 / 64 mm
Metall aussen flächenbündig
Minergie Fenster**

Holz: **Fichtenholz** aus 3-Schicht lamiierten Kanteln speziell für den Fensterbau eingeschnitten und technisch getrocknet.
Rahmenbreiten: rundum 95 mm
Rahmendicke: Standard 64 mm mit Metall 64 mm
Setzstückbreite: Mind. 85 mm
Kämpferbreite: Mind. 75 mm
Flügeldicke: Standard 64 mm mit Metall 82 mm
Flügelfriesbreite: 68 mm

Aluteile aussen: Die Aluteile werden in allen RAL, NCS Farben pulverbeschichtet, oder farblos eloxiert, auf Wunsch auch farbig eloxiert (kleiner Mehrpreis).

Glaseinsatz: Verglasungsdichtung aussen im Metall eingezogen, schwarz
Innere Dichtung schwarz 2 mm
Falzgrund entspannt, belüftet und grundiert.

Verglasung: Glasdicke von 24 - 52 mm
Ug- Wert - 0.50 W/m² K möglich
Abstandhalter Ecospecer schwarz
Psi Wert bei 3-fach Isolierglas 0.035 W/m² K

Rahmendichtungen: Umlaufende EPDM Dichtungen, schwarz verschweisst
Auf Wunsch Überschlagsdichtung schwarz (kleiner Aufpreis)

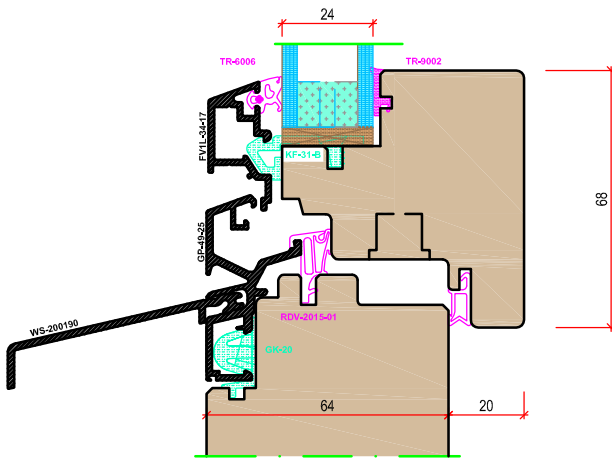
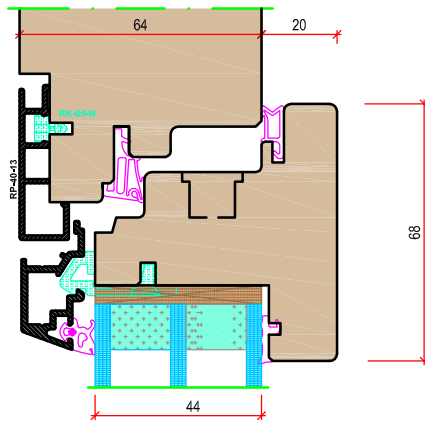
Beschläge: Maco Multi-Matic *SILBER LOOK*

Wetterschenkel: Aus Aluminium 2-teilig, farblos eloxiert
Wetterschenkeldeckel ist auch in der Farbe des Metalles möglich (kleiner Mehrpreis).

Fenstergriffe: Typ Harmony aus Aluminium, farblos eloxiert (Standard Lötscher)
Gegen einen Mehrpreis können wir jeden anderen Griff liefern und montieren.

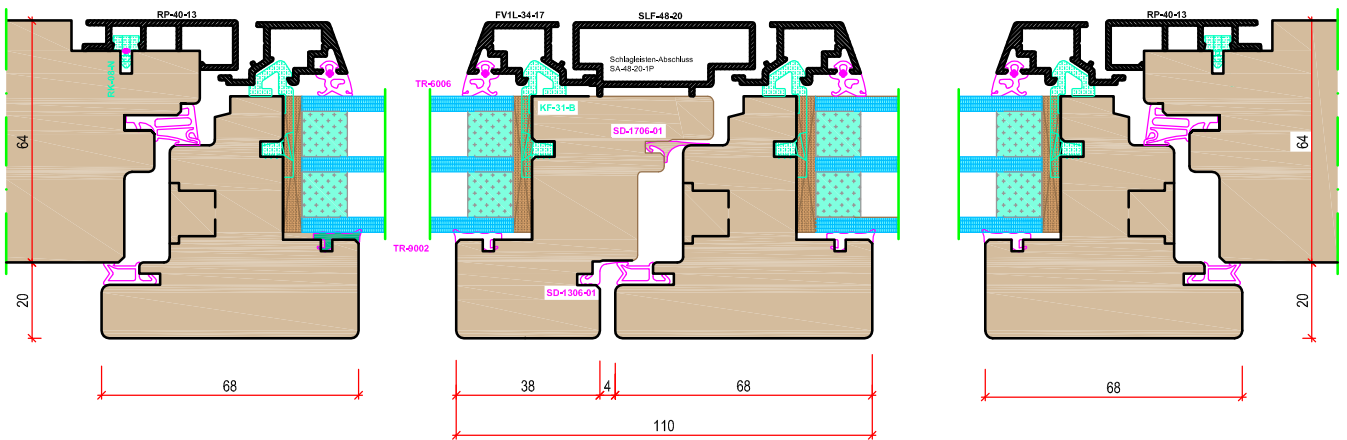
Montage: Die Montage erfolgt durch unsere langjährigen Monteure.
Diese haben eine jahrelange Erfahrung bei der Montage von Fenstern.

Technische Änderungen werden vorbehalten !



Optional:

- Flügel mit und ohne Überschlagsdichtung
- scharfkantige Glaswange (geschlossene Fuge beim Eck)
- Rahmen innen scharfkantig (geschlossene Fuge beim Eck)
- Glasdicke nach Bedarf



Holz- Metallfenster flächenbündig L



Farbstrasse 83A, 7220 Schiers
 Tel. +41 81 328 11 39 Fax +41 81 328 19 64
 loetscher@loetscher-holzbau.ch
 www.loetscher-holzbau.ch

Plan Nr:	HM-fb_64-64 L	Mst.	1:2
Datum:	November 2015		
Rev.Dat.			
Gez.	a.g	Druckdatum:	12.05.2016 10:04:43
Dateiname:	HM-fb_64-64 L.dwg		