

Systembeschreibung FK 2 Flächenbündig

Holz-Metallfenster bieten innen die Behaglichkeit des Holzfensters; auf der Aussenseite sind Flügel und Rahmen durch eine hinterlüftete Aluminiumverkleidung vor Wind und Wetter geschützt. Diese Konstruktion verleiht dem Fenster eine lange Lebensdauer bei minimalen Unterhaltskosten. Holzmetallfenster sind deshalb auf lange Sicht die wirtschaftlichste Lösung.

für die Bauherrschaft ein Inbegriff für Schönheit und Behaglichkeit. Sie lassen sich individuellen Wünschen anpassen und geben dem Gebäude einen besonderen Charakter.

Aus ausgesuchten Hölzern gefertigt, entsprechen sie hinsichtlich Komfort, Wärme und Schalldämmung den höchsten Ansprüchen.

Holz: Alle Holzarten wenn möglich aus heimischem Holz speziell für den Fensterbau eingeschnitten und technisch getrocknet.

Rahmenbreiten: rundum 95 mm

Rahmendicke: Standard 54 mm

Setzstückbreite: Mind. 90 mm

Kämpferbreite: Mind. 90 mm

Flügelstrebenebreite: 72 mm Flügelstrebenebreite 64 mm

Glaseinsatz: beidseitig mit schwarzer EPDM Dichtung
Die innere Dichtung kann auf Wunsch auch weiss sein.
Falzgrund entspannt, belüftet und grundiert.

Rahmendichtungen: Umlaufende EPDM Dichtungen schwarz
Auf Wunsch Überschlagsdichtung schwarz

Beschläge: Maco Multi - Trend *SILBER LOOK*

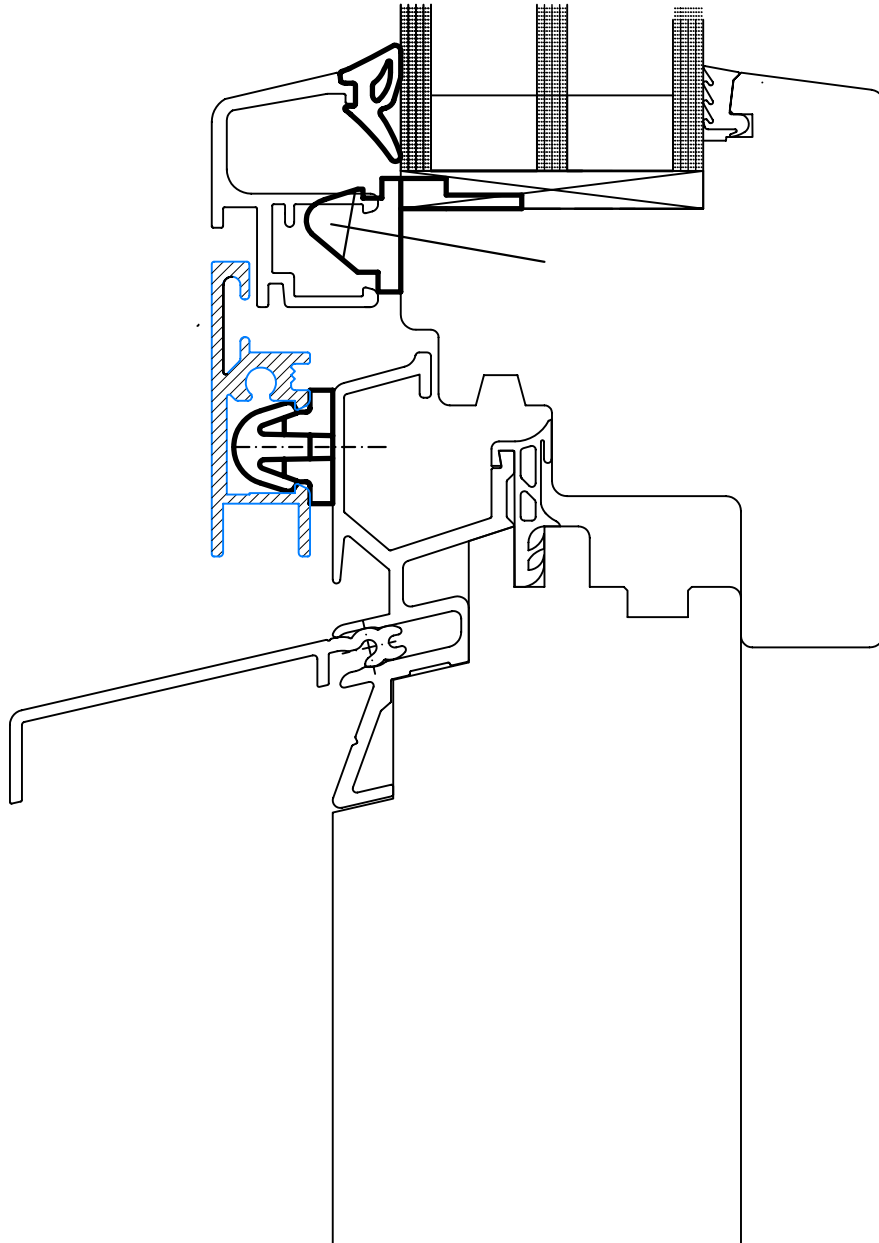
Wetterschenkel: Aus Aluminium 2-teilig farblos eloxiert
Grundprofil thermisch getrennt

Fenstergriffe: Aus Aluminium farblos eloxiert (Standard Lötcher)
Auf Wunsch können wir jeden anderen Griff liefern und montieren.

Montage: Die Montage erfolgt durch unsere Monteure

Technische Änderungen werden vorbehalten !

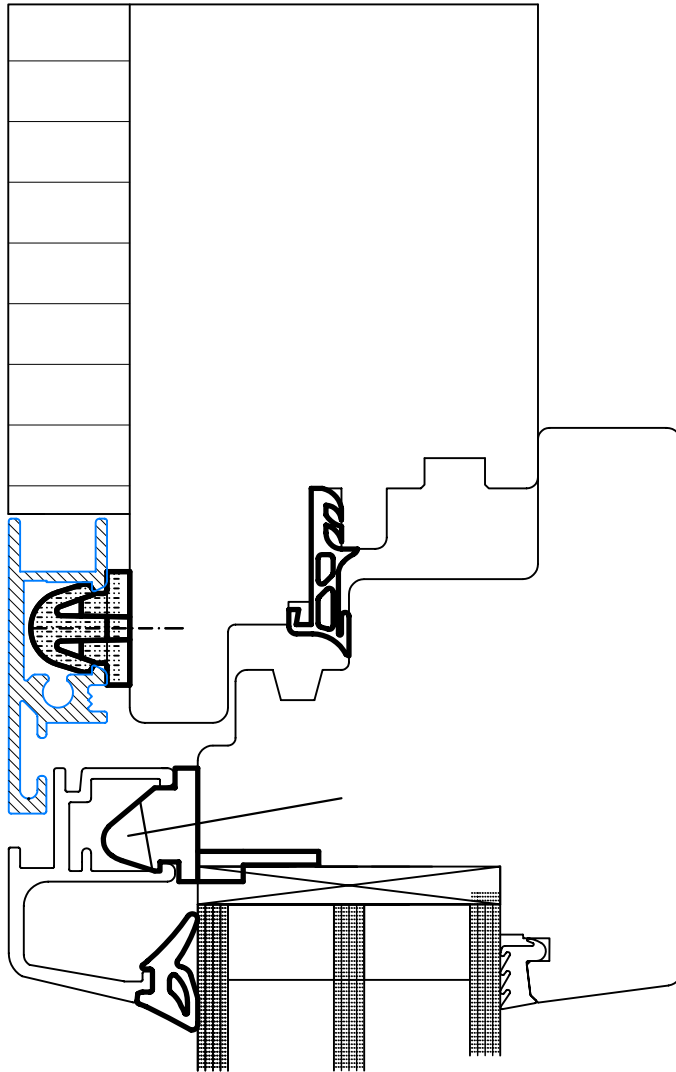
WERKSTOFF der NATUR



Loetscher
 & CO AG SCHIERS

Farbstrasse 83A, 7220 Schiers
 Tel, +41 81 328 11 39 Fax +41 81 328 19 64
 E-Mail loetscher@loetscher-holzbau.ch
 www.loetscher-holzbau.ch

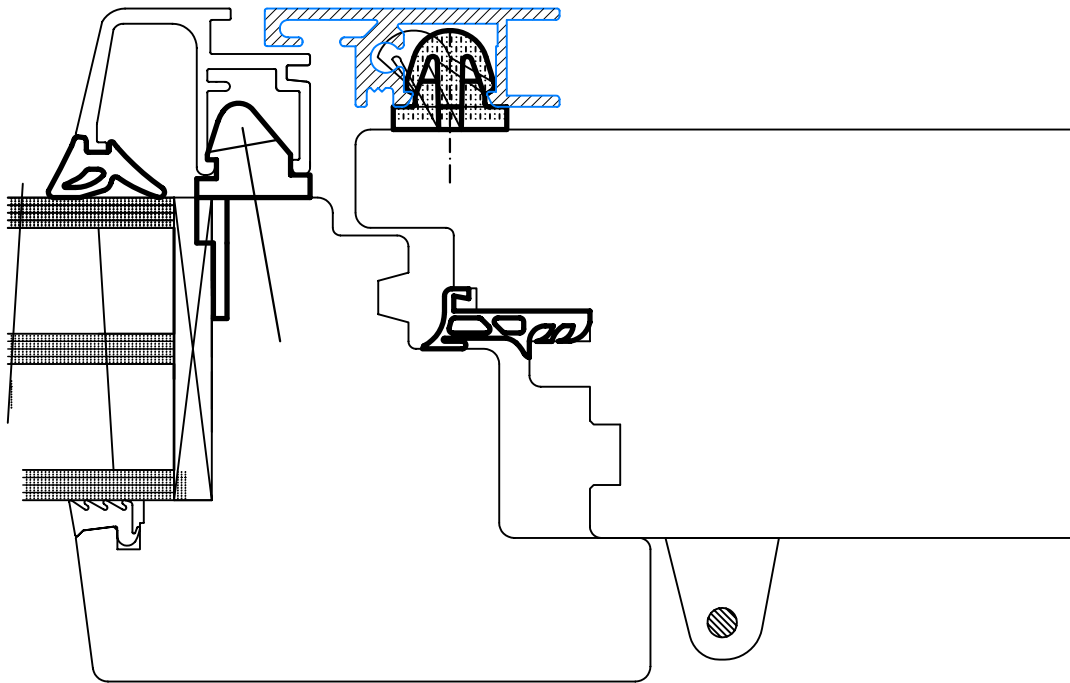
Zimmerei	Schreinerei	Innenausbau	Möbel	Fensterfabrikation
Objekt: Holz - Metallfenster FK 2 Flächenb				Plan Nr:
Verglasung bis Ug Wert 0.50 W/m2 K				Auftr. Nr:
				Pos. Nr:
Kunde: Details unten			Gez.:	Rev.:
			Mst.: 1:1	Rev.:
Tel.:		Fax:	Dat.: 10.02.2011	Visum:



Loetscher
 & CO AG SCHIERS

Farbstrasse 83A, 7220 Schiers
 Tel, +41 81 328 11 39 Fax +41 81 328 19 64
 E-Mail loetscher@loetscher-holzbau.ch
 www.loetscher-holzbau.ch

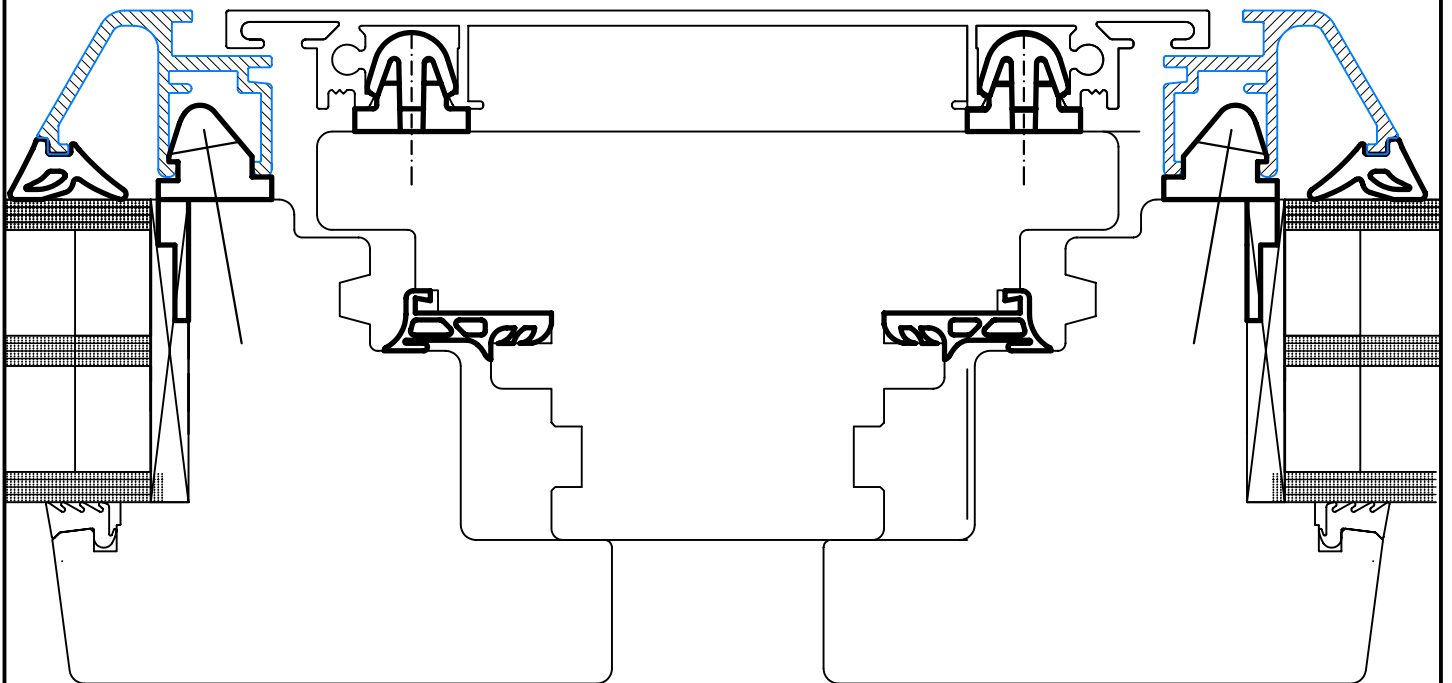
Zimmerei	Schreinerei	Innenausbau	Möbel	Fensterfabrikation
Objekt: Holz - Metallfenster FK 2 Flächenb Verglasung bis Ug Wert 0.50 W/m2 K				Plan Nr:
				Aufr. Nr:
				Pos. Nr:
Kunde: Details oben			Gez.:	Rev.:
			Mst.: 1:1	Rev.:
Tel.:		Fax:	Dat.: 10.02.2011	Visum:



Loetscher
 & CO AG SCHIERS

Farbstrasse 83A, 7220 Schiers
 Tel, +41 81 328 11 39 Fax +41 81 328 19 64
 E-Mail loetscher@loetscher-holzbau.ch
 www.loetscher-holzbau.ch

Zimmerei	Schreinerei	Innenausbau	Möbel	Fensterfabrikation
Objekt: Holz - Metallfenster FK 2 Flächenb				Plan Nr:
Verglasung bis Ug Wert 0.50 W/m2 K				Auftr. Nr:
				Pos. Nr:
Kunde: Details seitlich			Gez.:	Rev.:
			Mst.: 1:1	Rev.:
Tel.:		Fax:		Dat.: 10.02.2011
				Visum:



Loetscher
 & CO AG SCHIERS

Farbstrasse 83A, 7220 Schiers
 Tel, +41 81 328 11 39 Fax +41 81 328 19 64
 E-Mail loetscher@loetscher-holzbau.ch
 www.loetscher-holzbau.ch

Zimmerei	Schreinerei	Innenausbau	Möbel	Fensterfabrikation
Objekt: Holz - Metallfenster FK 2 Flächenb Verglasung bis Ug Wert 0.50 W/m2 K				Plan Nr:
				Auftr. Nr:
				Pos. Nr:
Kunde: Details Setzholz und Kämpfer		Gez.:	Rev.:	
		Mst.: 1:1	Rev.:	
Tel.:	Fax:	Dat.: 10.02.2011	Visum:	